

Pozycjonery spawalnicze Kovaco serii SPKD

Seria SPKD charakteryzuje się dwoma kolumnami podnoszenia, wymagającymi kotwienia do podłoża lub płyty montażowej. Opcjonalnie jedna z kolumn może być przesuwna na specjalnie wykonanym torowisku.

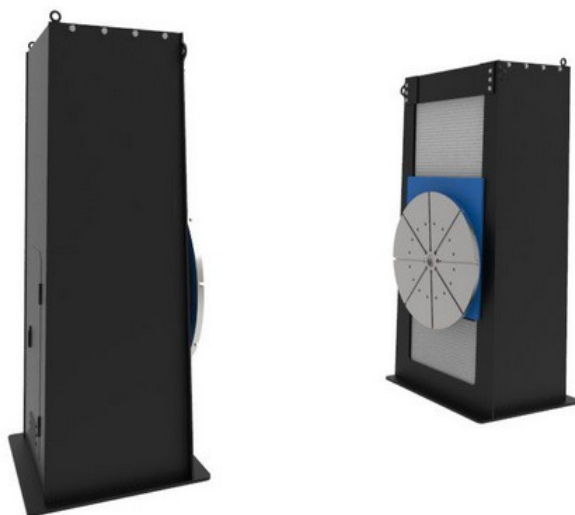
Pozycjonery tej serii występują w wersjach z podnoszeniem w pełnym zakresie, dwóch pozycjach ustalonych (załadowcza, robocza) lub ze stałą osią podnoszenia. Podnoszenie na obydwu kolumnach jest synchronizowane.

Pozycjonery spawalnicze są przeznaczone do pozycjonowania głównie dużych i ciężkich elementów spawanych w celu osiągnięcia optymalnego procesu spawania. Obrót osi poziomej i pionowej realizowany za pomocą napędu elektrycznego. Pionowe ramię podnoszone jest przy użyciu siłowników hydraulicznych zasilanych z oddzielnego źródła zasilania hydraulicznego. Pozycjonery są produkowane w wersjach standardowych lub na specjalne zamówienie klienta.

Pozycjonery stanowią miejsce pracy dla produkcji różnego typu, umożliwiają ustawianie różnych części do spawania, takich jak ramy, kontenery, duże elementy konstrukcyjne i wiele innych. Gdy dwa pozycjonery są usytuowane naprzeciwko siebie, możliwe jest obracanie długich elementów, zbiorniki o kształcie walca, dźwigary wagonów itp.

Pozycjonery spawalnicze zwykle są wytwarzane według konkretnych wymagań klienta. Poza wykorzystywaniem pozycjonerów do spawania ręcznego, istnieje możliwość

programowania pozycji spawania. Precyzja ustawienia elementów w konkretnej pozycji pozwala na współpracę z robotem spawalniczym dla zwiększenia wydajności i jakości pracy. Finalne parametry pozycjonera są dostosowywane do wymagań klienta i charakterystyki elementów spawanych.



Type	SPK 12D	SPK 25D	SPK 50D	SPK 100D	SPK 150D
Lifting capacity (kg)	2 400	5 000	10 000	20 000	30 000
Lifting (mm)	1 000	1 100	1 200	1 800	2 000
Torque table (Nm)	9 220	21 180	61 184	106 500	283 000
Table turning speed (rpm/min)	0,06 - 0,7	0,1 - 1,2	0,08 - 1	0,06 - 0,8	0,03 - 0,4
Lifting speed (m/min)	1,6	1,6	1,6	1,2	1,1
Rotation radius (°)	+/- 360	+/- 360	+/- 360	+/- 360	+/- 360
A (mm)	1 280	1 500	1 600	2 200	2 400
B (mm)	1 200	1 270	2 000	1 900	1 200
C (mm)	2 640	3 090	3 460	4 310	4 950
D (mm)	800	850	900	1 100	1 250
DS (mm)	1 500 - 5 000	2 000 - 8 000	2 000 - 12 000	2 000 - 22 000	3 000 - 30 000
H1 - H2 (mm)	735 - 1 735	835 - 1 935	960 - 2 160	1 080 - 2 880	1 285 - 3 285
Weight (kg)	3 450	5 350	11 750	19 340	26 660

